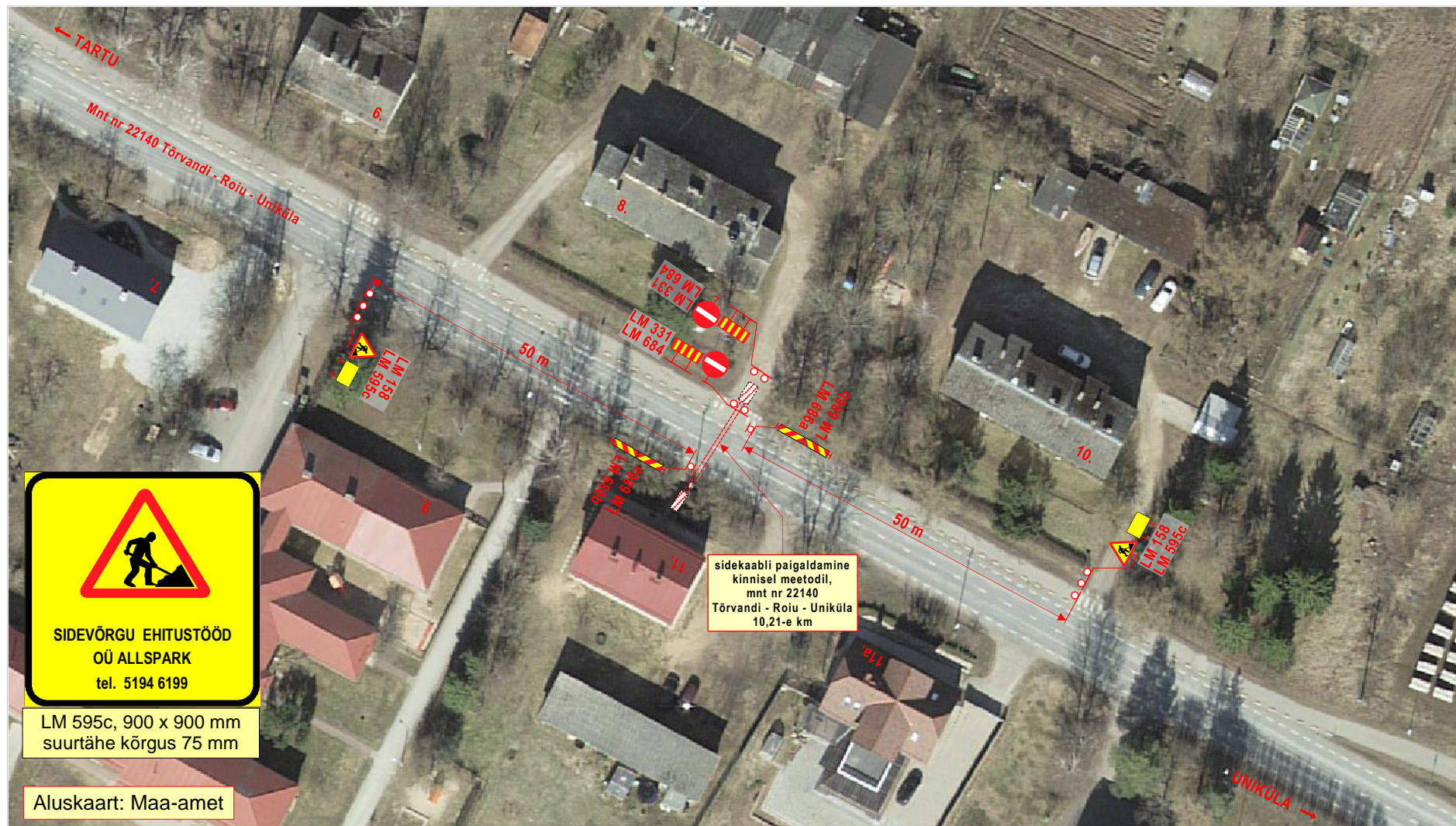


Joonis: 4



**Märkused:**

1. Teostatavad tööd: **sidevõrgu ehitustööd.**
2. Töid teostatakse tee kaitsevööndis, väljaspool sõiduteed.  
**Sõidutee alla** paigaldatakse kaabel **kinnisel meetodil**.  
Töödega seotud masinad paiknevad väljaspool sõiduteed.
3. Tööde ala asub liiklusemärgi **LM 351 "Suurim kiirus 30 km/h"** mõjupiirkonnas.
4. Kasutada **II- suurusgrupi** liiklusemärgi.
5. Tööde tegemisest ja liikluspiirangutest teavitada liiklusjuhtimiskeskust (e-mail: [tmc@transpordiamet.ee](mailto:tmc@transpordiamet.ee)) või Transpordiametit **Tark Tee** liikluspiirangute iseteeninduskeskkonnas.  
Teavitus saata **vähemalt 24 tundi** enne piirangu kehtestamist või tööde alustamist.
6. Joonisel toodud ajutiste liikluskorraldusvahendite paigaldamisel, liikluse korraldamisel ja tööde teostamisel lähtuda majandus- ja taristuministri 13.07.2018 määrusest nr 43 "Nõuded ajutisele liikluskorraldusele".

**OÜ STOPP**

Sepa 17 c, Tartu 51013  
tel: 50 14 029  
e-mail: [stoppoj@hot.ee](mailto:stoppoj@hot.ee)

MTR nr: **ELK000059**



**LIIKLUSKORRALDUSE PROJEKT**

**Tööde teostamise koht:**

Maantee nr 22140 Tõrvandi – Roiu – Uniküla 10,21-e km,  
Roiu alevik, Kastre vald, Tartu maakond.

<b>Koostas:</b>	M. Loost	Kutsetunnistus nr: <b>131254</b>
<b>Töid teostab:</b>	AllSpark OÜ	Suur-Sõjamäe tn 50a Lasnamäe linnaosa, Tallinn Harju maakond 11415
<b>Tööde algus:</b>	.11.21.a.	<b>Tööde lõpp:</b> .11.21.a.
<b>Ohutute liiklustingimuste tagamise eest tööpiirkonnas vastutab: GERMAN KOROTIN</b>		
<b>tel :</b> +372 5194 6199	<b>kuup:</b>	<b>allkiri:</b>